



1千万円以下で実現!

家族の幸せ 夢のマイホームプロジェクト

「へえ、これなら構造をPRしても売れるだろうね!」
「この建物がこの値段で売れるとは、信じられない!」

1月末日、ちょうど構造部分完成し、断熱材を入れている時期の「いちご家」を見に来られた工務店の経営者仲間やその工事部長から、いただいた言葉です。

もちろん自信作だったので、やはり同業者の厳しい目にさらすのは多少の不安もありましたが、正直ほっとしました。これこそお客様が求めている商品だと確信できました。

このいちご家プロジェクトを立ち上げた目的はきわめてシンプルなものでした。志摩周辺のアパート家賃は5万円台が主流です。ということは、5万円台以下の支払いで土地と建物が購入できなくてはいけません。そうすると35年ローンで、ざっと借入総額は1800万円までです。そこから土地の購入費用や諸経費を800万円程度と考えると、残りは1000万円。つまり、約1000万円以下で家を建て

る事がいちご家プロジェクトの使命となったわけです……。

家づくりに関わる27業種すべてのメーカーや協力会社さんに仕入れ価格の協力をさせていただきました。

仕入れ額も、工務店1社だけではコストダウンがはかれないので、全国の工務店さんとの共同仕入れを行った結果キッチンや風呂などの設備メーカーさんにもかなりの協力をいただきました。コストを下げて品質を落とさない工夫を重ねた結果完成したのがこのいちご家なのです。コストダウンの工夫はもちろんまだまだあります。続きは現地の完成視察会でお伝えします。是非ひと目「いちご家」を見にお越し下さい。

〈いちご家 お客様お見積書〉
建物 (ICHIGOYA 21 坪タイプ 2LDK) 7,800,000 円
屋外給排水 給湯工事 1式 400,000 円
※合併処理槽工事含む 1式 450,000 円
消費税 432,500 円
合計 **9,082,500 円**
※このまま住めます

主な設備

- ・システムバス 1616
 - ・システムキッチン 2550
 - ・洗面化粧台 750
 - ・シャワートイレ
 - ・全室照明器具
 - ・24時間換気システム
 - ・シューズボックス H2,100×W1,200
 - ・TV 配線各室 5箇所
 - ・エアコン専用コンセント 5箇所
 - ・電話配線 2箇所
 - ・アミ戸 全窓 (Fix マド、玄関除く)
 - ・追い焚き機能付きガス給湯器
- ※外構工事 (門、塀、駐車場、コンクリート工事) 別途負担となります。
※浄化槽が必要な場合は別途負担となります。(市町村補助金制度利用できます)
※地盤補強工事、別途負担となる場合があります。
※給水引込工事、下水道接続工事、別途負担となります。

1月に専門家の要望に応じて 構造見学会を開催しました

全国の工務店仲間が集まった構造見学会では、いちご家の構造についての太鼓判をもらいました!



千葉県茂原市 御菌建設 (株)
取締役 御菌一子さん

広告では坪25.8万円とかと安いことが書いてあっても、後でどんどんオプションが増えてくるローコスト住宅によくあるパターンかと思ったら、本当にこのままの金額なんです!

【いちご家より一言コメント】: 上の見積書をご覧ください。坪単価表示で広告のみを安く見せている会社とは違い、「お見積書」とおりで引渡しに対応ができます。

神奈川県茅ヶ崎市 大勝建設 (株)
代表取締役 一級建築士 加藤順一さん

構造は2000万円近くする注文住宅と全く変わりませんね。この価格で売って本当に採算があうの?あとで秘密を教えてください。

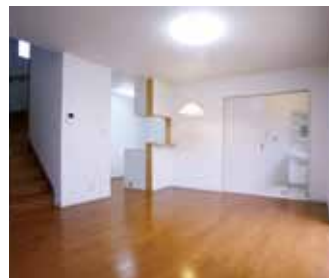
【いちご家より一言コメント】: もちろん構造部分はJIOの10年保証に対応しています。また、お客様には建設中の建物を何軒か見ていただいています。

ご協賛いただいた 国内一流メーカー各社
三協アルミ WOOD ONE Takara standard ニチハ株式会社 LIXIL Panasonic
三協立山アルミ株式会社 株式会社ウッドワン タカラスタンダード株式会社 ニチハ株式会社 LIXIL パナソニック電工株式会社

是非、完成した私たちの作品を見にきてください。
いちご家 完成視察会
3月30日(土)・31日(日)・4月1日(月)



時間 AM10:00~PM5:00
場所 志摩市大王町波切 3862-17



このモデルハウスは、展示期間終了後、特別価格にて販売予定です。ご興味のある方は、お問い合わせください。

見てもらいたいポイント

- お天気、大気汚染、花粉等を気にせずに洗濯物を干すことができます。
- キッチンと水廻りが一体になっていてとても家事が楽!

建物に関するはもちろん、資金や土地に関することも丁寧にお答えさせていただきます。

会場案内図

もし道に迷ってしまったら、お気軽にお電話下さい。
090-9913-1851
真剣に良い家を作りたいとお思いの方は、是非この機会をお見逃しなく! この見学会は、きっとあなた様の家作りの参考にして頂けるはずですよ。

